



Líðan í leikskóla 2008

(Líðan í leikskóla 2008 5.2.2008)

Lýsing á Rannsókn

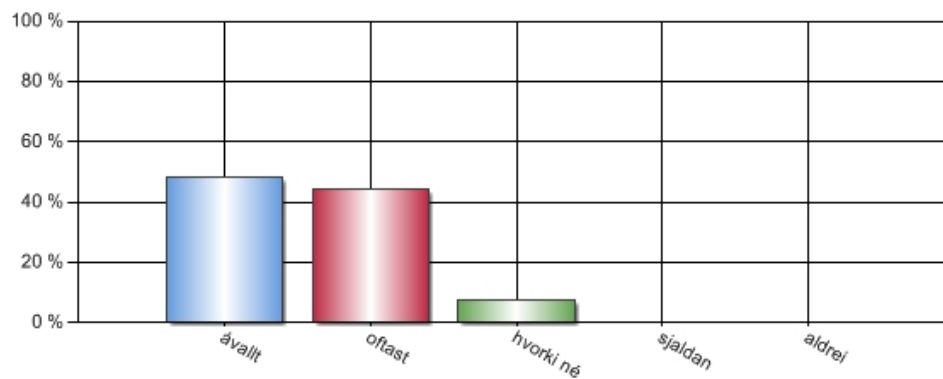
Nafn	Líðan í leikskóla 2008 5.2.2008
Gerð virk	15.1.2008 - 16:16
Gerð óvirk	25.1.2008 - 13:27
Tímabil	15.1.2008 - 25.1.2008
Aðferð	Tölvupóstkönnun
Númer könnunar	9169

Stærð úrtaks og svörun

Upphaflegt úrtak	40
Fjöldi svarenda	27
Svöruðu ekki	13
Svarhlutfall	67,50%

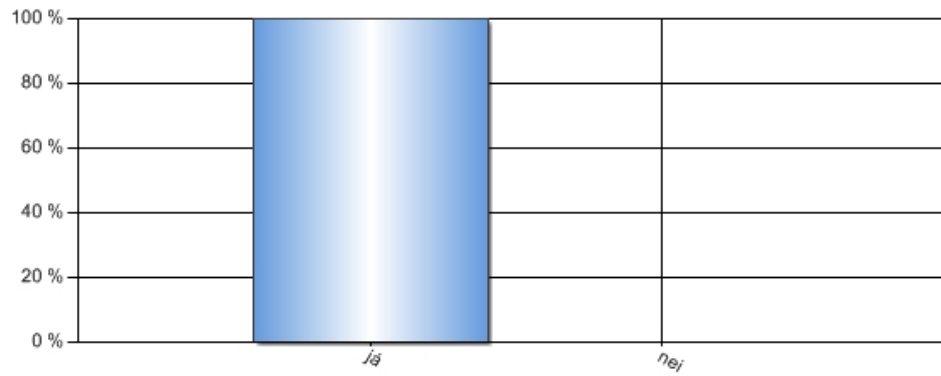
1. Er barnið viljugt að fara í leikskólann?

Svar	Fjöldi	Hlutfall	Vikmörk hlutfalla
ávallt	13	48,15%	+/-18,85%
oftast	12	44,44%	+/-18,74%
hvorki né	2	7,41%	+/-9,88%
sjaldan	0	0%	+/-0,00%
aldrei	0	0%	+/-0,00%
Alls	27	100%	



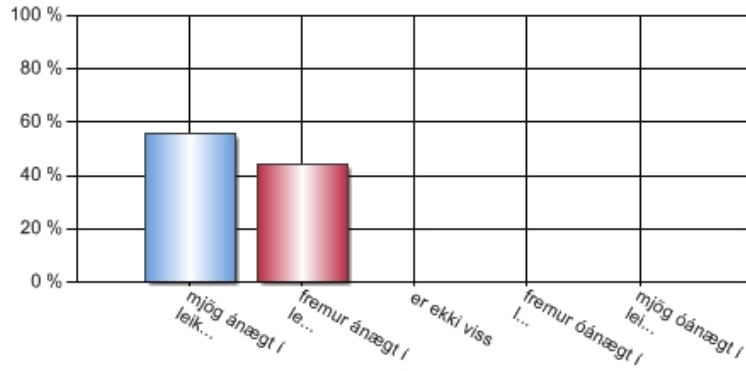
2. Á barnið féлага í leikskólanum?

Svar	Fjöldi	Hlutfall	Vikmörk hlutfalla
já	27	100,00%	+/-0,00%
nei	0	0%	+/-0,00%
Alls	27	100%	



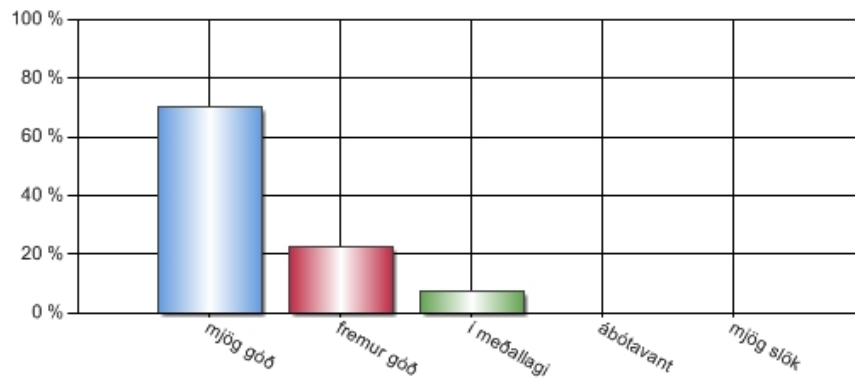
3. Myndir þú segja að barnið þitt væri:

Svar	Fjöldi	Hlutfall	Vikmörk hlutfalla
mjög ánægt í leikskólanum	15	55,56%	+/-18,74%
fremur ánægt í leikskólanum	12	44,44%	+/-18,74%
er ekki viss	0	0%	+/-0,00%
fremur óánægt í leikskólanum	0	0%	+/-0,00%
mjög óánægt í leikskólanum	0	0%	+/-0,00%
Alls	27	100%	



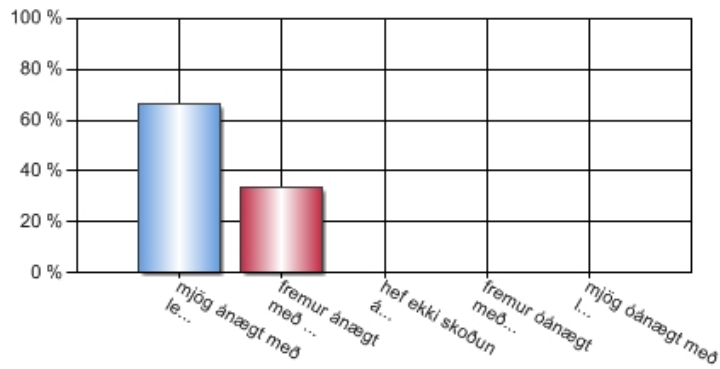
4. Eru samskipti heimilis við skólann/starfsfólk:

Svar	Fjöldi	Hlutfall	Vikmörk hlutfalla
mjög góð	19	70,37%	+/-17,22%
fremur góð	6	22,22%	+/-15,68%
í meðallagi	2	7,41%	+/-9,88%
ábótavant	0	0%	+/-0,00%
mjög slök	0	0%	+/-0,00%
Alls	27	100%	



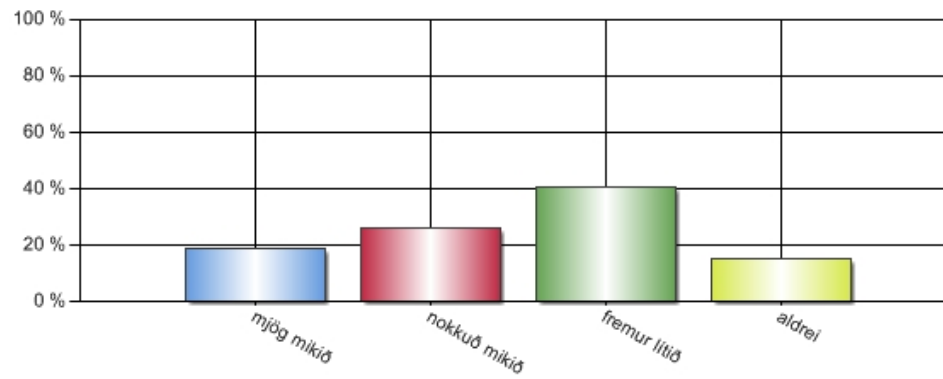
5. Ert þú sem foreldri almennt:

Svar	Fjöldi	Hlutfall	Vikmörk hlutfalla
mjög ánægt með leikskólann	18	66,67%	+/-17,78%
fremur ánægt með leikskólann	9	33,33%	+/-17,78%
hef ekki skoðun á framistöðu leikskólans	0	0%	+/-0,00%
fremur óánægt með leikskólann	0	0%	+/-0,00%
mjög óánægt með leikskólann	0	0%	+/-0,00%
Alls	27	100%	



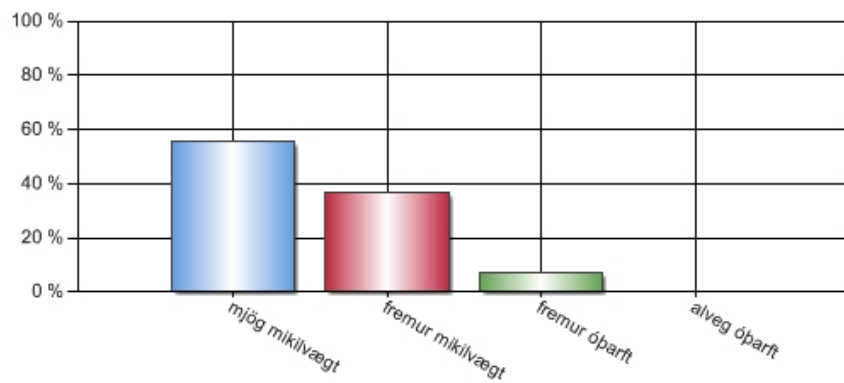
6. Notar þú heimasíðu skólans?

Svar	Fjöldi	Hlutfall	Vikmörk hlutfalla
mjög mikið	5	18,52%	+/-14,65%
nokkuð mikið	7	25,93%	+/-16,53%
fremur lítið	11	40,74%	+/-18,53%
aldrei	4	14,81%	+/-13,40%
Alls	27	100%	



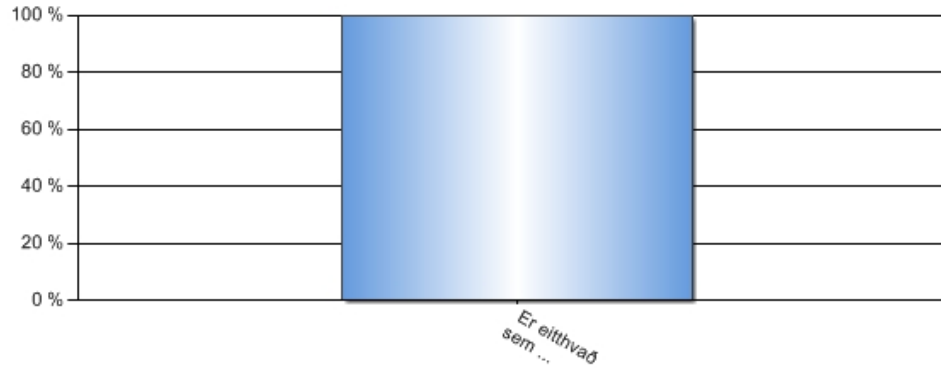
7. Hversu mikilvægt er það fyrir þig sem foreldri að fá tækifæri til að koma skoðunum og upplýsingum á framfæri við skólann í könnun sem þessari?

Svar	Fjöldi	Hlutfall	Vikmörk hlutfalla
mjög mikilvægt	15	55,56%	+/-18,74%
fremur mikilvægt	10	37,04%	+/-18,22%
fremur óþarft	2	7,41%	+/-9,88%
alveg óþarft	0	0%	+/-0,00%
Alls	27	100%	



8. Annað

Svar	Fjöldi	Hlutfall	Vikmörk hlutfalla
Er eitthvað sem þú vilt bæta við eða koma á framfæri?	10	100,00%	+/-0,00%
Alls	10	100%	



Er eitthvað sem þú vilt bæta við eða koma á framfæri?:

- Anddyri leikskóladeildar þarf að lagfæra. Óvirkar hurðir í tíma og ótíma. Að öðru leyti erum við mjög ánægð.
- Eg er mjög ánægð með allt sem viðkemur nýju leikskóladeildinni, starfsfólkið er hlýlegt og greinilega mjög skipulagt :))
- Eg fæ aldrei neitt sent frá skólanum á email
- Finnst mega vera foreldraviðtöl fyrir og eftir jóla. Oft erfitt að vera að spyrjast fyrir hvernig gengur og annað mál á hlaupum og oft starfsfólk farið e kl 16 sem var um morguninn þegar barnið mætti.
- Formleg foreldraviðtöl væru æskileg. Ekki neitt slíkt hingað til...
- Frábær deild með yndislegt starfsfólk.
- Mætti senda fréttabréf heim stöku sinnum. Þyrfti að opna kl. 7:30. Leikskólabörn einu börn skólans sem þurfa að biða úti í kuldanum!
- Mér þætti betra að koma upplýsingum á framfæri í gegnum foreldraviðtöl
- Takk fyrir gott starf
- Viljum endilega fá foreldraviðtal, ný deild og aldrei verið foreldraviðtal.

Upplýsingar um hvernig tölfræði skýrslunnar er reiknuð**A. Töflur**

Niðurstöður fyrir hverja spurningu eru birtar í töflum og grófum. Texti spurningarinnar sést efst í töflunni. Í töflunni eru birtir allir svarmöguleikar ásamt fjölda þeirra sem velja hvern svarmöguleika, prósentutölur og vikmörk hlutfalla. Töflurnar sem birta samkeyrslu (greiningu) spurninga sýna heildarfjölda svarenda sem svara tiltekinni spurningu, sniðmengi svara eru þeir þátttakendur sem svara báðum spurningum, þ.e. þeirri sem verið er að greina og þeirri sem verið er að greina eftir. Niðurstöður útreikninganna má birta ýmist eða bæði sem prósentu- eða fjöldatölu.

B. Vikmörk hlutfalla

Til að meta gildi niðurstaða rétt þarf grundvallarskilning á vikmörkum hlutfalla. Vikmörk hlutfalla segja til um hversu nálægt rétt niðurstaða er með einhverri tiltekinni vissu. Sem stendur segir þessi tala okkur með 95% vissu að hlutfall svarenda liggja á útreiknuðu bili +/- vikmörkin (hlutfall svara getur auðvitað ekki orðið minna en 0% eða meira en 100%). Dæmi: sé hlutfall svarmöguleikans "mjög gott" 78% og vikmörkin 4,5%, er vitað með 95% vissu að hlutfallið liggur á bilinu, 73,5% - 82,5% (78% +/- 4,5%).

C. Gróf

Gróf í Outcome eru ýmist súlurit, kókurit eða línurit. Með þeim myndrænan hátt meta niðurstöður hverrar spurningar.