

## Foreldrakönnun vetur 2009 9.2.2009

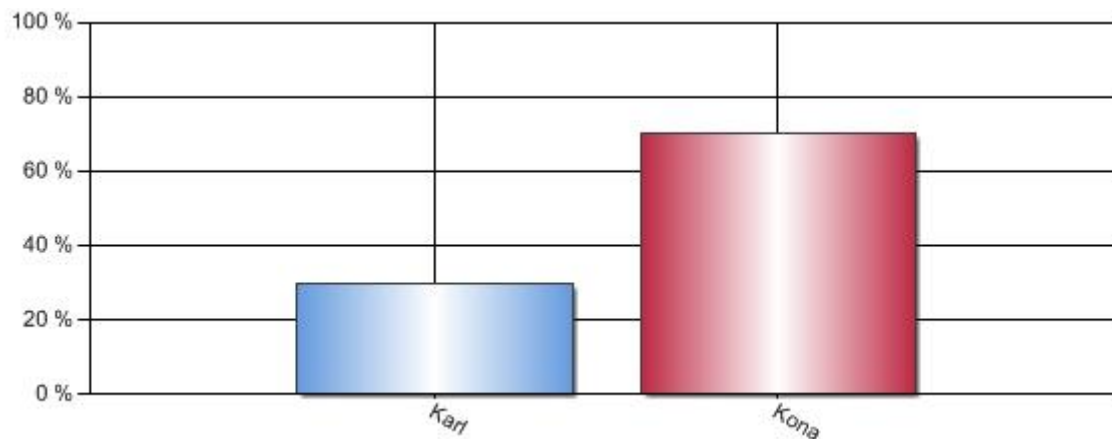
Nafn  
Gerð virk 3.2.2009 - 12:48  
Gerð óvirk 9.2.2009 - 10:24  
Tímabil 3.2.2009 - 9.2.2009  
Aðferð Vefkönnun  
Númer könnunar 11469

### Stærð úrtaks og svörun

Upphaflegt úrtak 265  
Fjöldi svarenda 265  
Svöruðu ekki 0  
Svarhlutfall

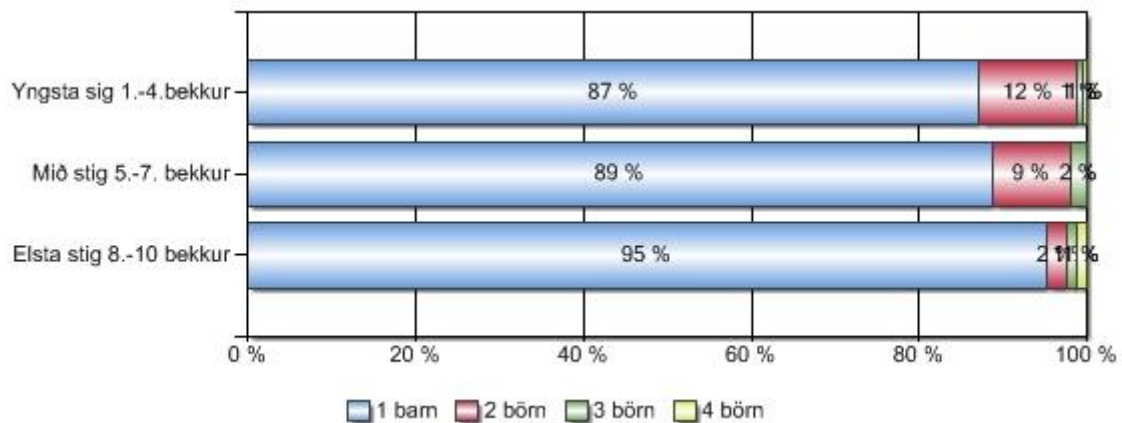
### 1. Ég er:

Svar	Fjöldi	Hlutfall	Vikmörk hlutfalla
Karl	79	29,81%	+/-5,51%
Kona	186	70,19%	+/-5,51%
Alls	265	100%	



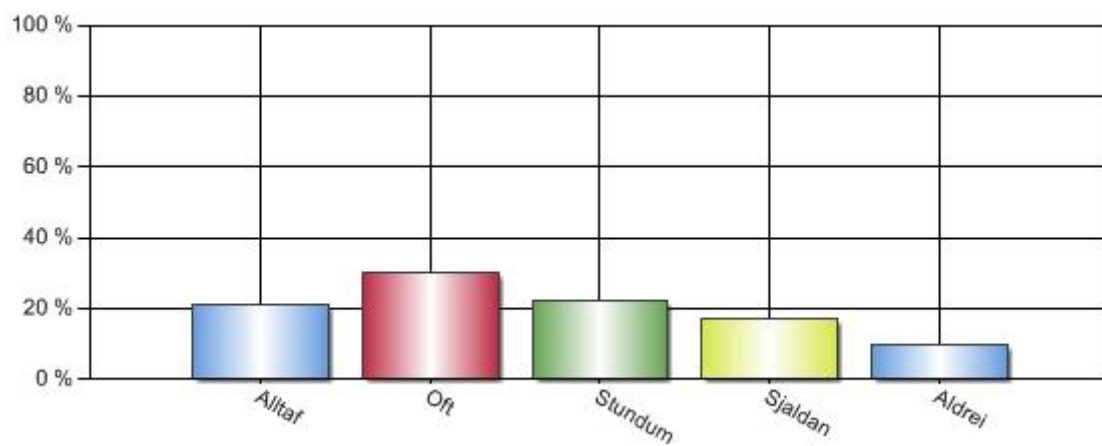
## 2. Hversu mörg börn áttu á hverju stigi?

	Fjöldi	1 barn	2 börn	3 börn	4 börn
Yngsta sig 1.-4.bekkur	179	156	21	1	1
Mið stig 5.-7. bekkur	106	94	10	2	0
Elsta stig 8.-10 bekkur	82	78	2	1	1



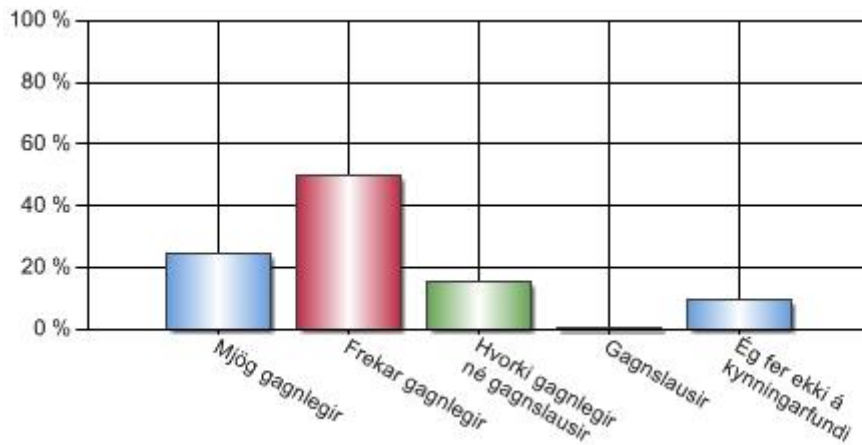
## 3. Sækir þú kynningarfundi vegna námsfyrirkomulags/námsefnis í skólanum?

Svar	Fjöldi	Hlutfall	Vikmörk hlutfalla
Alltaf	55	20,91%	+/-4,92%
Oft	79	30,04%	+/-5,54%
Stundum	58	22,05%	+/-5,01%
Sjaldan	45	17,11%	+/-4,55%
Aldrei	26	9,89%	+/-3,61%
Alls	263	100%	



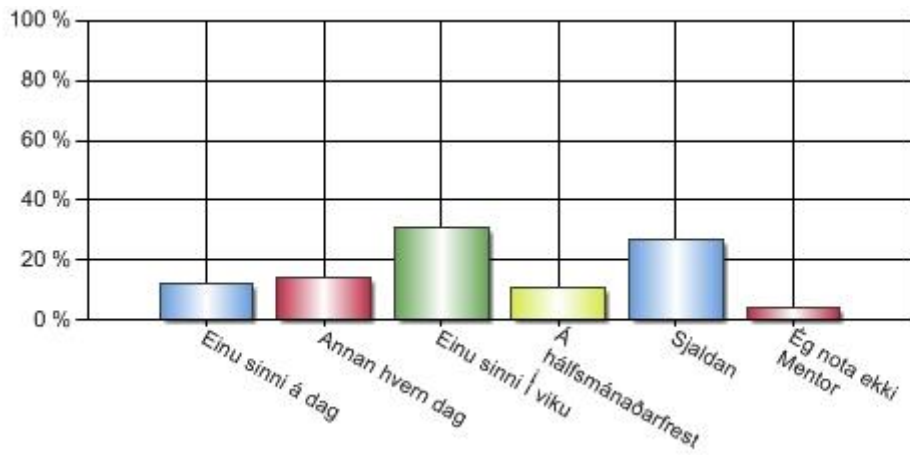
#### 4. Eru kynningarfundirnir gagnlegir?

Svar	Fjöldi	Hlutfall	Vikmörk hlutfalla
Mjög gagnlegir	64	24,24%	+/-5,17%
Frekar gagnlegir	131	49,62%	+/-6,03%
Hvorki gagnlegir né gagnslausir	41	15,53%	+/-4,37%
Gagnslausir	2	0,76%	+/-1,05%
Ég fer ekki á kynningarfundir	26	9,85%	+/-3,59%
Alls	264	100%	



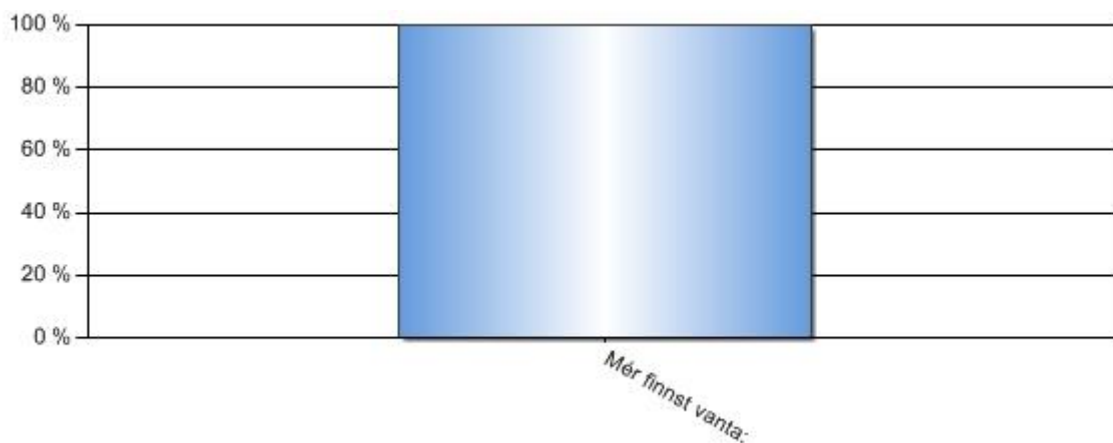
#### 5. Hversu oft notar þú samskiptavefinn Mentor.is til að afla þér upplýsinga um barnið þitt/börin þín?

Svar	Fjöldi	Hlutfall	Vikmörk hlutfalla
Einu sinni á dag	32	12,12%	+/-3,94%
Annan hvern dag	38	14,39%	+/-4,23%
Einu sinni í viku	81	30,68%	+/-5,56%
Á hálfsmánaðarfresti	29	10,98%	+/-3,77%
Sjaldan	72	27,27%	+/-5,37%
Ég nota ekki Mentor	12	4,55%	+/-2,51%
Alls	264	100%	



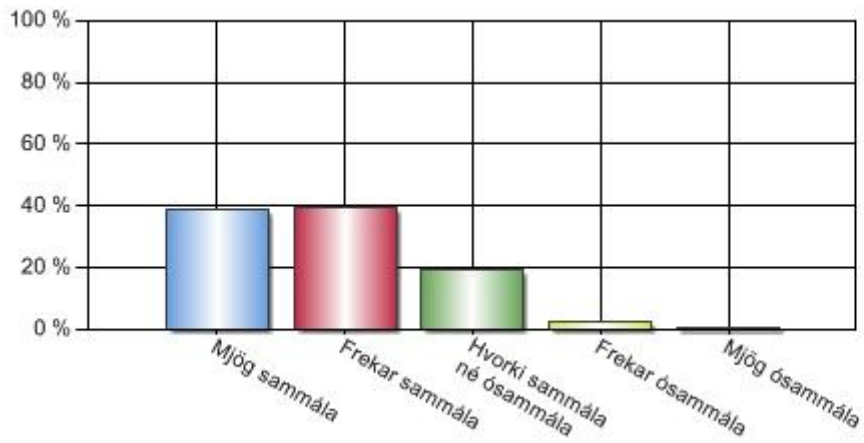
## 6. Finnst þér vanta einhverjar upplýsingar í Mentor?

Svar	Fjöldi	Hlutfall	Vikmörk hlutfalla
Mér finnst vanta:	76	100,00%	+/-0,00%
Alls	76	100%	



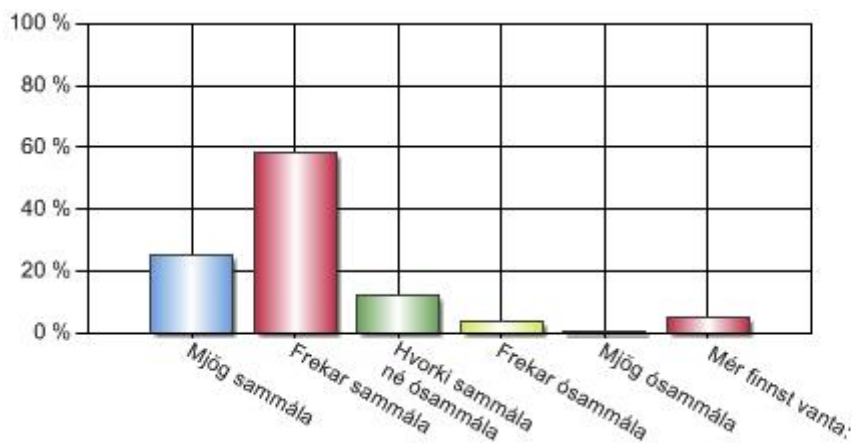
## 7. Stjórnendur skólans hvetja til samstarfs heimila og skóla?

Svar	Fjöldi	Hlutfall	Vikmörk hlutfalla
Mjög sammála	103	38,87%	+/-5,87%
Frekar sammála	104	39,25%	+/-5,88%
Hvorki sammála né ósammála	51	19,25%	+/-4,75%
Frekar ósammála	6	2,26%	+/-1,79%
Mjög ósammála	1	0,38%	+/-0,74%
Alls	265	100%	



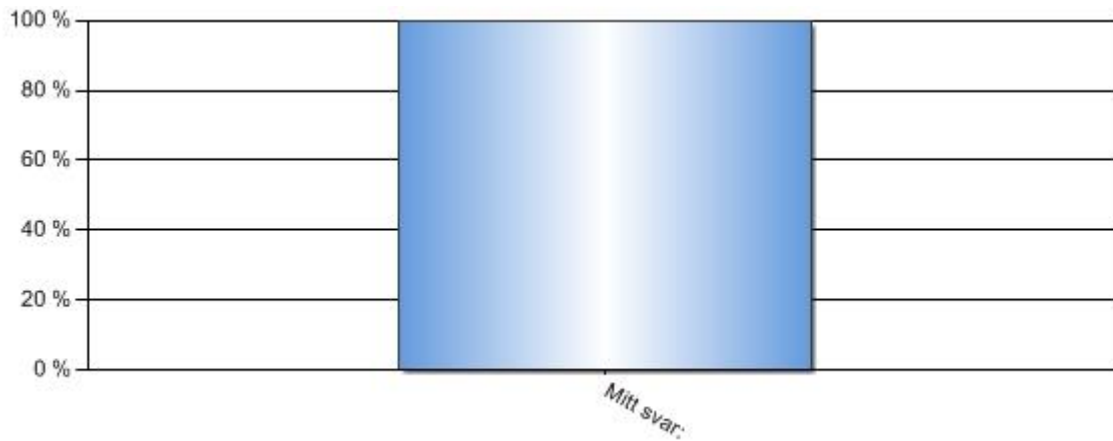
### 8. Ég fæ nægilegar upplýsingar um skólastarfið?

Svar	Fjöldi	Hlutfall	Vikmörk hlutfalla
Mjög sammála	67	25,38%	+/-5,25%
Frekar sammála	154	58,33%	+/-5,95%
Hvorki sammála né ósammála	32	12,12%	+/-3,94%
Frekar ósammála	10	3,79%	+/-2,30%
Mjög ósammála	1	0,38%	+/-0,74%
Mér finnst vanta:	14	5,30%	+/-2,70%
Alls	278	100%	



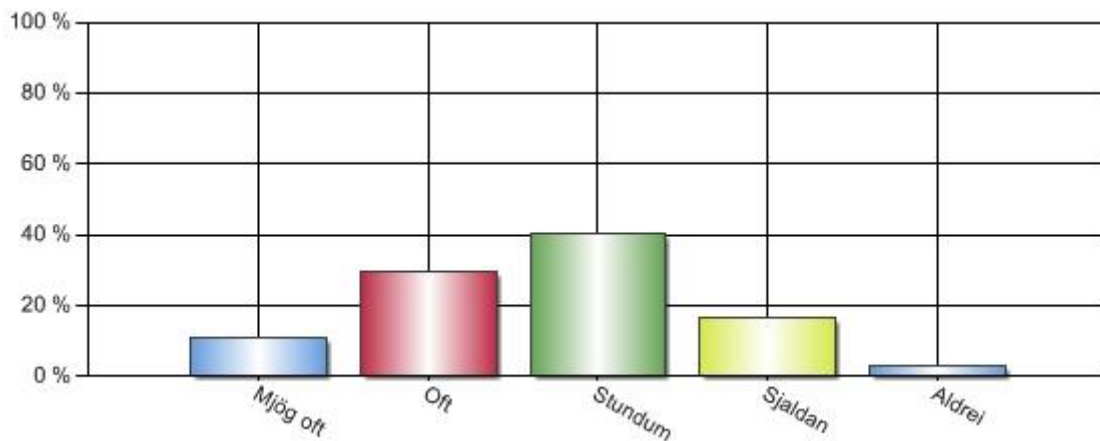
### 9. Er eitthvað annað sem þú vilt koma á framfæri varðandi upplýsingar á milli heimilis og skóla?

Svar	Fjöldi	Hlutfall	Vikmörk hlutfalla
Mitt svar:	46	100,00%	+/-0,00%
Alls	46	100%	



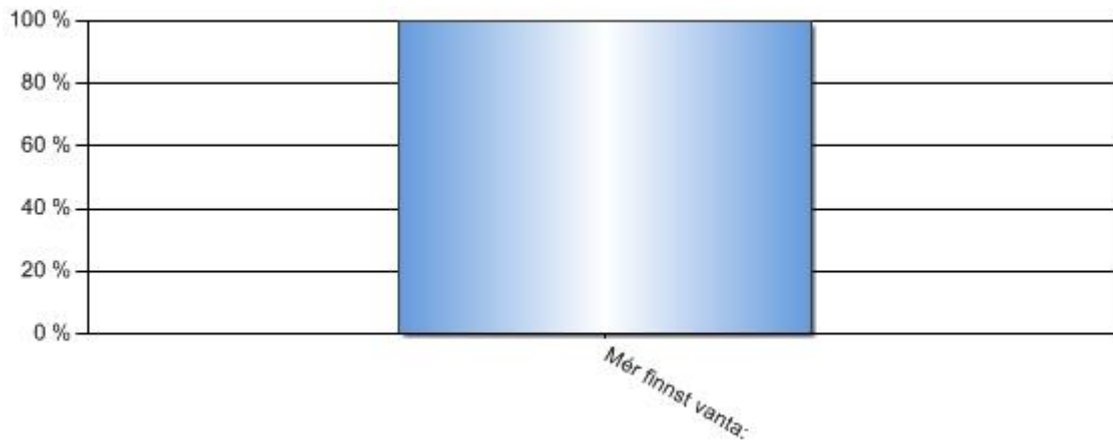
### 10. Notar þú heimasíðu skólans?

Svar	Fjöldi	Hlutfall	Vikmörk hlutfalla
Mjög oft	28	10,69%	+/-3,74%
Oft	77	29,39%	+/-5,52%
Stundum	106	40,46%	+/-5,94%
Sjaldan	44	16,79%	+/-4,53%
Aldrei	7	2,67%	+/-1,95%
Alls	262	100%	



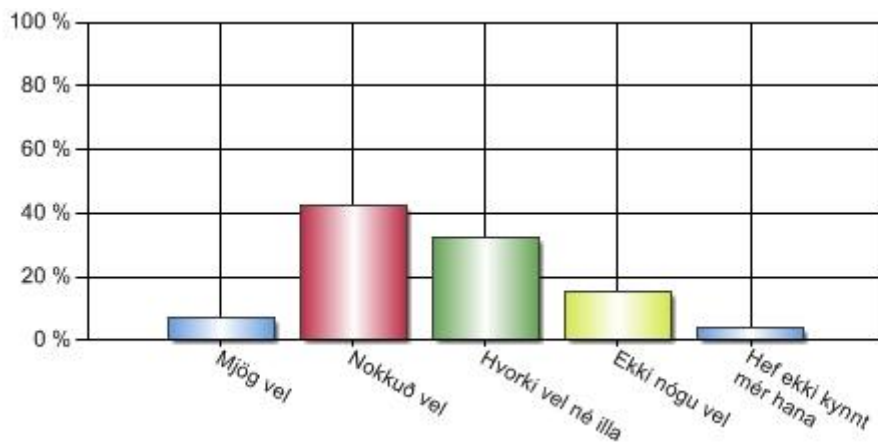
### 11. Finnst þér vanta einhverjar upplýsingar inn á heimsíðu skólans?

Svar	Fjöldi	Hlutfall	Vikmörk hlutfalla
Mér finnst vanta:	35	100,00%	+/-0,00%
Alls	35	100%	



## 12. Hefur þú kynnt þér skólanámskrá skólans?

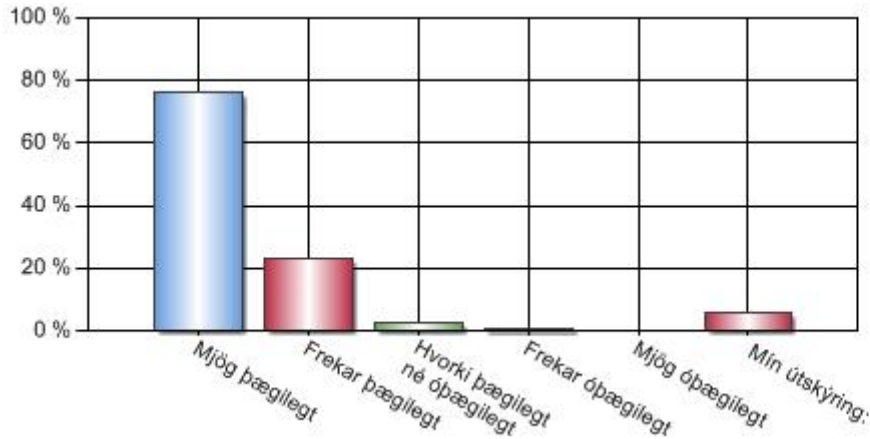
Svar	Fjöldi	Hlutfall	Vikmörk hlutfalla
Mjög vel	18	6,79%	+/-3,03%
Nokkuð vel	112	42,26%	+/-5,95%
Hvorki vel né illa	85	32,08%	+/-5,62%
Ekki nógu vel	40	15,09%	+/-4,31%
Hef ekki kynnt mér hana	10	3,77%	+/-2,29%
Alls	265	100%	



## 13. Hvernig hefur þér fundist viðmót kennara í foreldraviðtölunum? (Hægt er að merkja við fleiri en einn möguleika ef maður á fleiri en eitt barn í skólanum og útskýra nánar í textaboxi).

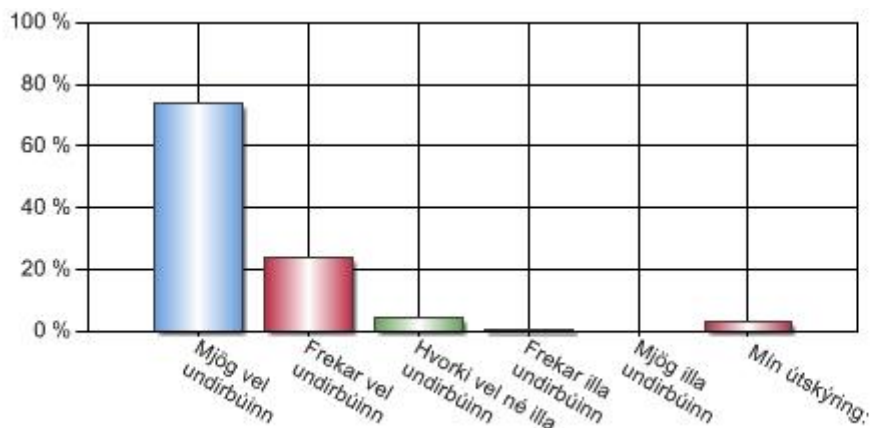
Svar	Fjöldi	Hlutfall	Vikmörk hlutfalla
Mjög þægilegt	199	76,25%	+/-5,16%
Frekar þægilegt	60	22,99%	+/-5,10%
Hvorki þægilegt né óþægilegt	6	2,30%	+/-1,82%

Frekar óþægilegt	1	0,38%	+/-0,75%
Mjög óþægilegt	0	0,00%	+/-0,00%
Mín útskýring:	15	5,75%	+/-2,82%
Alls	281	100%	



**14. Hversu vel fannst þér umsýrnarkennarinn vera undirbúinn fyrir viðtalið? (Hægt er að merkja við fleiri en einn möguleika ef maður á fleiri en eitt barn í skólanum og útskýra nánar í textaboxi).**

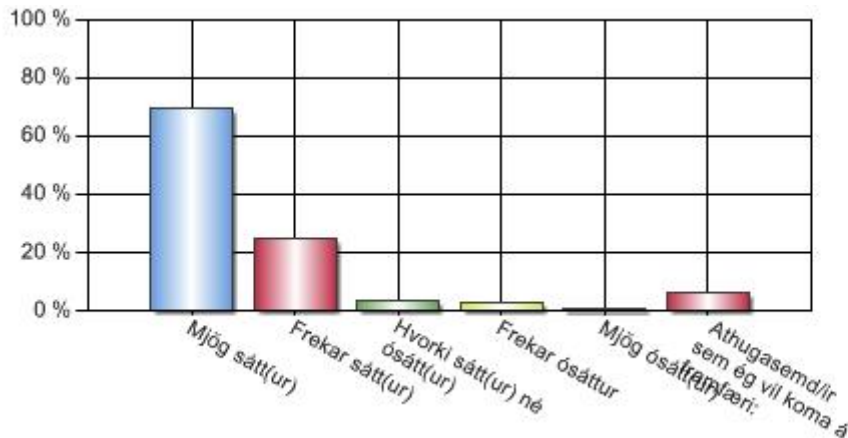
Svar	Fjöldi	Hlutfall	Vikmörk hlutfalla
Mjög vel undirbúinn	195	74,14%	+/-5,29%
Frekar vel undirbúinn	62	23,57%	+/-5,13%
Hvorki vel né illa undirbúinn	11	4,18%	+/-2,42%
Frekar illa undirbúinn	2	0,76%	+/-1,05%
Mjög illa undirbúinn	0	0,00%	+/-0,00%
Mín útskýring:	9	3,42%	+/-2,20%
Alls	279	100%	



**15. Hvað finnst þér um fyrirkomulag foreldraviðtalsins í dag og þær upplýsingar sem þar voru veittar?**

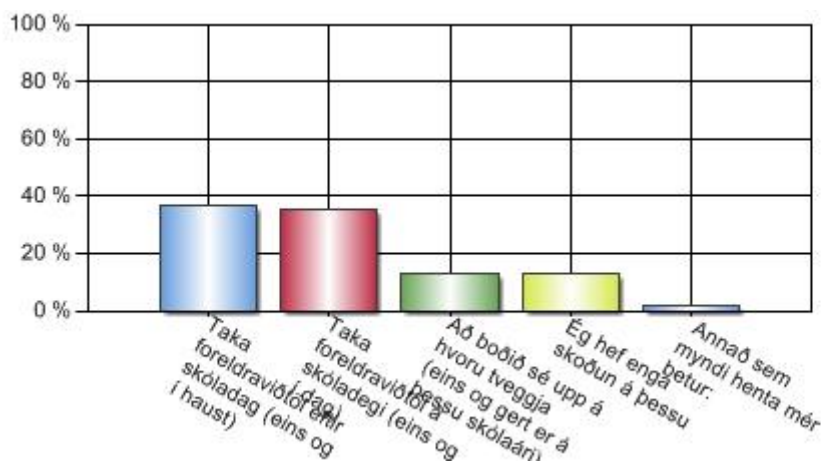
Svar	Fjöldi	Hlutfall	Vikmörk hlutfalla
Mjög sátt(ur)	182	69,20%	+/-5,58%
Frekar sátt(ur)	65	24,71%	+/-5,21%
Hvorki sátt(ur) né ósátt(ur)	8	3,04%	+/-2,08%

Frekar ósáttur	7	2,66%	+/-1,95%
Mjög ósátt(ur)	1	0,38%	+/-0,74%
Athugasemd/ir sem ég vil koma á framfæri:	16	6,08%	+/-2,89%
Alls	279	100%	



**16. Á þessu skólaári var fyrirkomulag foreldraviðtala tvennskónar. Annars vegar var viðtölum dreift eftir að hefbundnum skóladegi nemenda lauk og hins vegar einn dagur tekinn alfarið í foreldraviðtöl. Hvert fyrirkomulagið hentar þér betur?**

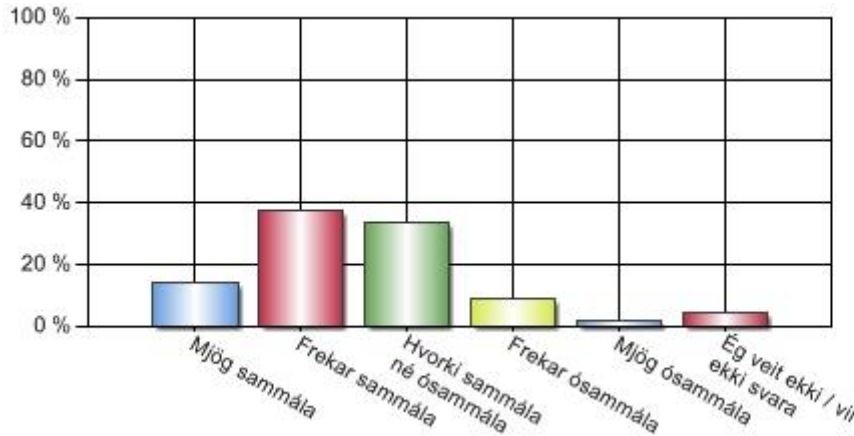
Svar	Fjöldi	Hlutfall	Vikmörk hlutfalla
Taka foreldraviðtöl eftir skóladeg (eins og í haust)	97	36,88%	+/-5,83%
Taka foreldraviðtöl á skóladegi (eins og í dag)	93	35,36%	+/-5,78%
Að boðið sé upp á hvoru tveggja (eins og gert er á þessu skólaári)	35	13,31%	+/-4,11%
Ég hef enga skoðun á þessu	34	12,93%	+/-4,05%
Annað sem myndi henta mér betur:	4	1,52%	+/-1,48%
Alls	263	100%	



**17. Ég hef áhuga á að taka þátt í starfi skólans?**

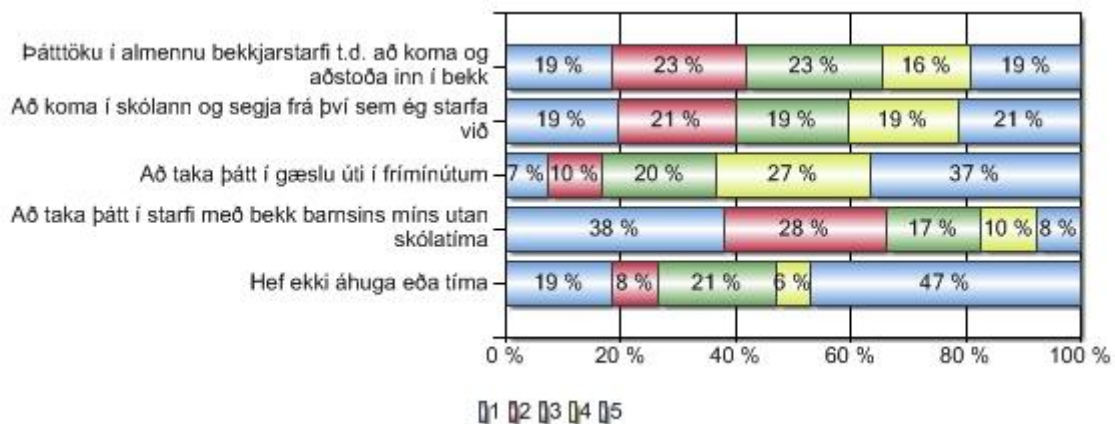
Svar	Fjöldi	Hlutfall	Vikmörk hlutfalla
Mjög sammála	38	14,39%	+/-4,23%
Frekar sammála	99	37,50%	+/-5,84%
Hvorki sammála né ósammála	89	33,71%	+/-5,70%

Frekar ósammála	23	8,71%	+/-3,40%
Mjög ósammála	5	1,89%	+/-1,64%
Ég veit ekki / vil ekki svara	12	4,55%	+/-2,51%
Alls	266	100%	



**18. Forgangsraðaðu eftirfarandi hugmyndum með því að setja 1 fyrir framan þann kost sem þú hefur mestan áhuga á, 2 fyrir framan þann kost sem þú hefur næst mestan áhuga á o.s.frv. Ekki þarf að merkja við alla möguleikana. Ef þú hefur aðrar hugmyndir en hér eru nefndar má skrifa þær í textadálk í sp. 24 neðst í könnuninni.**

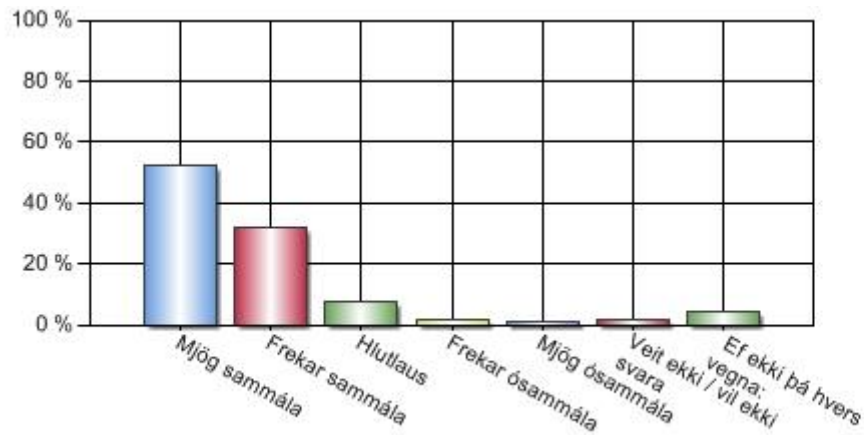
	Fjöldi	1	2	3	4	5
Þátttöku í almennu bekkjarstarfi t.d. að koma og aðstoða inn í bekk	205	38	48	48	32	39
Að koma í skólann og segja frá því sem ég starfa við	207	40	43	40	40	44
Að taka þátt í gæslu úti í frímínútum	196	14	19	39	52	72
Að taka þátt í starfi með bekk barnsins míns utan skólatíma	224	85	63	37	22	17
Hef ekki áhuga eða tíma	151	28	12	31	9	71



**19. Ég myndi óhikað mæla með skólanum við aðra foreldra?**

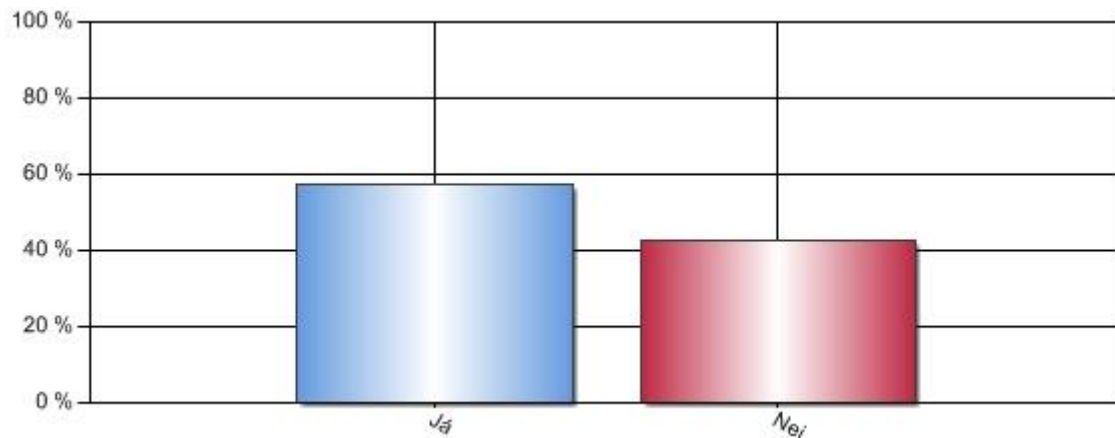
Svar	Fjöldi	Hlutfall	Vikmörk hlutfalla
Mjög sammála	136	52,11%	+/-6,06%
Frekar sammála	83	31,80%	+/-5,65%
Hlutlaus	19	7,28%	+/-3,15%
Frekar ósammála	5	1,92%	+/-1,66%
Mjög ósammála	2	0,77%	+/-1,06%

Veit ekki / vil ekki svara	4	1,53%	+/-1,49%
Ef ekki þá hvers vegna:	12	4,60%	+/-2,54%
Alls	261	100%	



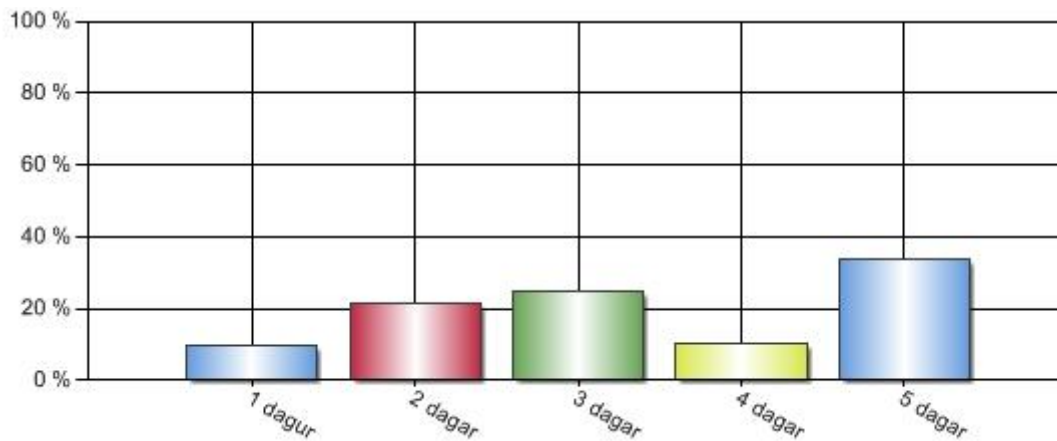
## 20. Vilt þú vetrarfrí?

Svar	Fjöldi	Hlutfall	Vikmörk hlutfalla
Já	152	57,36%	+/-5,95%
Nei	113	42,64%	+/-5,95%
Alls	265	100%	



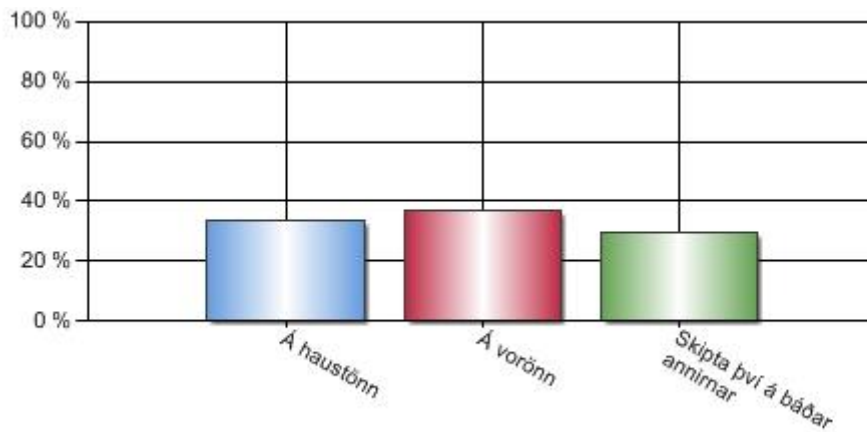
## 21. Ef að vetrarfrí yrði niðurstaða meirihluta foreldra hversu langt frí myndir þú vilja? Þeir sem svara sp. 20 neitandi eru líka beðnir um að svara þessari spurningu.

Svar	Fjöldi	Hlutfall	Vikmörk hlutfalla
1 dagur	25	9,77%	+/-3,64%
2 dagar	55	21,48%	+/-5,03%
3 dagar	64	25,00%	+/-5,30%
4 dagar	26	10,16%	+/-3,70%
5 dagar	86	33,59%	+/-5,79%
Alls	256	100%	



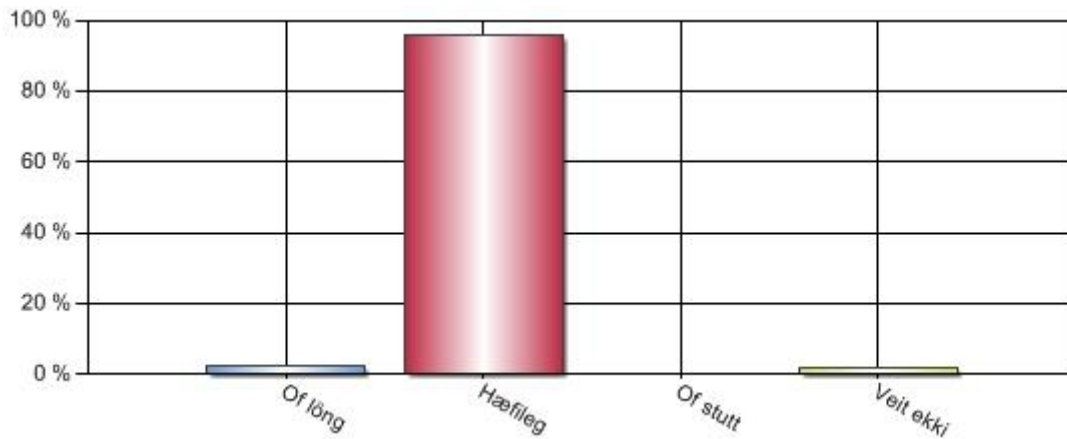
**22. Ef að vetrarfrí yrði niðurstaða meirihluta foreldra hvenær teldir þú heppilegast að hafa vetrarfríið? Þeir sem svara sp. 20 neitandi eru líka beðnir um svara þessari spurningu.**

Svar	Fjöldi	Hlutfall	Vikmörk hlutfalla
Á haustönn	86	33,59%	+/-5,79%
Á vorönn	94	36,72%	+/-5,90%
Skipta því á báðar annirnar	76	29,69%	+/-5,60%
Alls	256	100%	



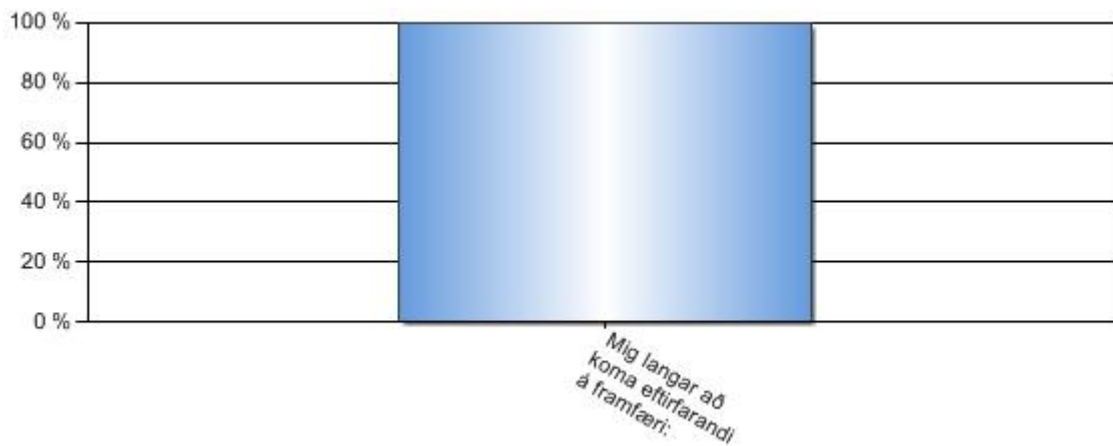
**23. Hvernig fannst þér þessi könnun?**

Svar	Fjöldi	Hlutfall	Vikmörk hlutfalla
Of löng	6	2,27%	+/-1,80%
Hæfileg	253	95,83%	+/-2,41%
Of stutt	0	0,00%	+/-0,00%
Veit ekki	5	1,89%	+/-1,64%
Alls	264	100%	



## 24. Annað

Svar	Fjöldi	Hlutfall	Vikmörk hlutfalla
Mig langar að koma eftirfarandi á framfæri:	44	100,00%	+/-0,00%
Alls	44	100%	



Upplýsingar um hvernig tölfræði skýrslunnar er reiknuð

### A. Töflur

Niðurstöður fyrir hverja spurningu eru birtar í töflum og gröfum. Texti spurningarinnar sést efst í töflunni. Í töflunni eru birtir allir svarmöguleikar ásamt fjölda þeirra sem velja hvern svarmöguleika, prósentutölur og vikmörk hlutfalla. Töflurnar sem birta samkeyrslu (greiningu) spurninga sýna heildarfjölda svarenda sem svara tiltekinni spurningu, sniðmengi svara eru þeir þátttakendur sem svara báðum spurningum, þ.e. þeirri sem verið er að greina og þeirri sem verið er að greina eftir. Niðurstöður útreikninganna má birta ýmist eða bæði sem prósentu- eða fjöldatölu.

### B. Vikmörk hlutfalla

Til að meta gildi niðurstaða rétt þarf grundvallarskilning á vikmörkum hlutfalla. Vikmörk hlutfalla segja til um hversu nálægt rétt niðurstaða er með einhverri tiltekinni vissu. Sem stendur segir þessi tala okkur með 95% vissu að hlutfall svarenda liggja á útreiknuðu bili +/- vikmörkin (hlutfall svara getur auðvitað ekki orðið minna en 0% eða meira en 100%). Dæmi: sé hlutfall svarmöguleikans "mjög gott" 78% og vikmörkin 4,5%, er vitað með 95% vissu að hlutfallið liggur á bilinu, 73,5% - 82,5% (78% +/- 4,5%).

### **C. Gröf**

Gröf í Outcome eru ýmist súlurit, kökurit eða línurit. Með þeim myndrænan hátt meta niðurstöður hvernar spurningar.