

Lýsing á Rannsókn

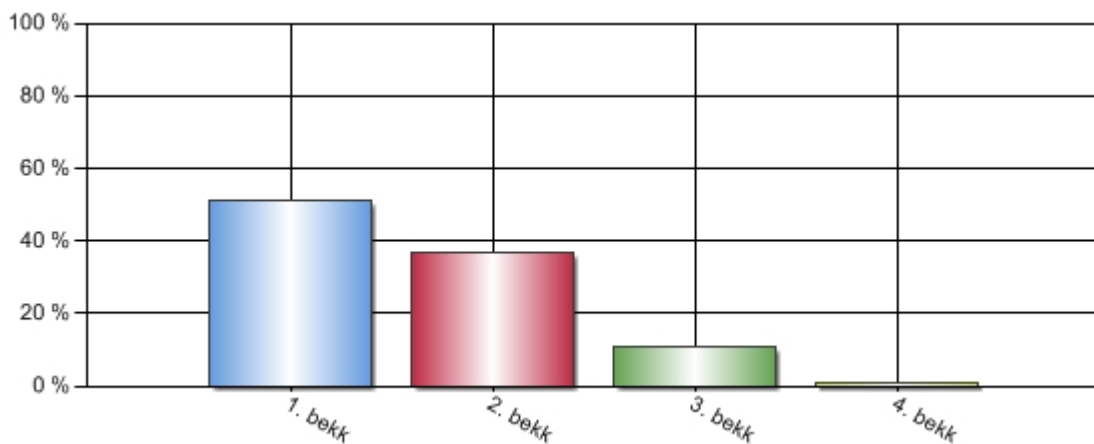
Nafn	Lengd viðvera 19.3.2007
Gerð virk	9.3.2007 - 11:46
Gerð óvirk	19.3.2007 - 13:40
Tímabil	9.3.2007 - 19.3.2007
Aðferð	Tölvupóstkönnun
Númer könnunar	7441

Stærð úrtaks og svörun

Upphaflegt úrtak	115
Fjöldi svarenda	84
Svöruðu ekki	31
Svarhlutfall	73,04%

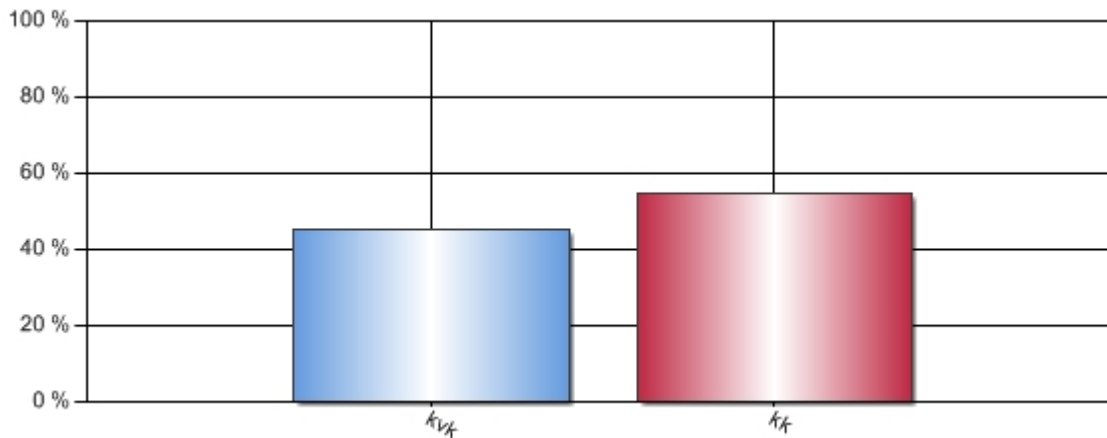
1. Í hvaða árgangi er barnið þitt ?

Svar	Fjöldi	Hlutfall	Vikmörk hlutfalla
1. bekk	43	51,19%	+/-10,69%
2. bekk	31	36,90%	+/-10,32%
3. bekk	9	10,71%	+/-6,61%
4. bekk	1	1,19%	+/-2,32%
Alls	84	100%	



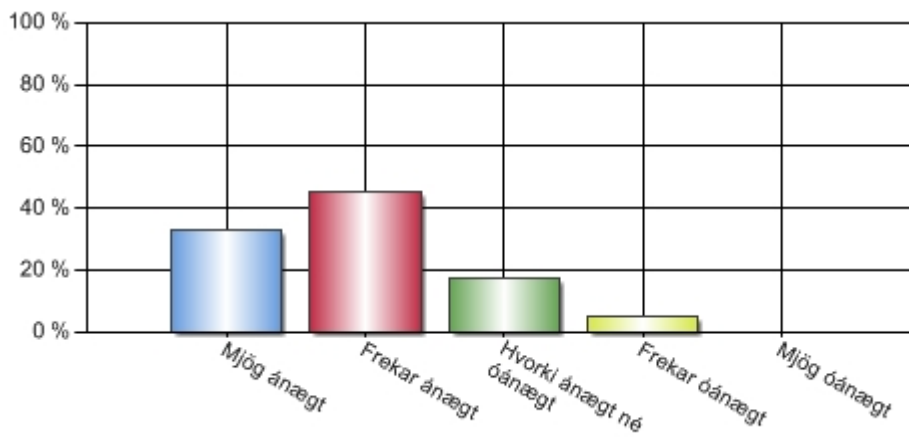
2. Kyn barns

Svar	Fjöldi	Hlutfall	Vikmörk hlutfalla
kvk	38	45,24%	+/-10,64%
kk	46	54,76%	+/-10,64%
Alls	84	100%	



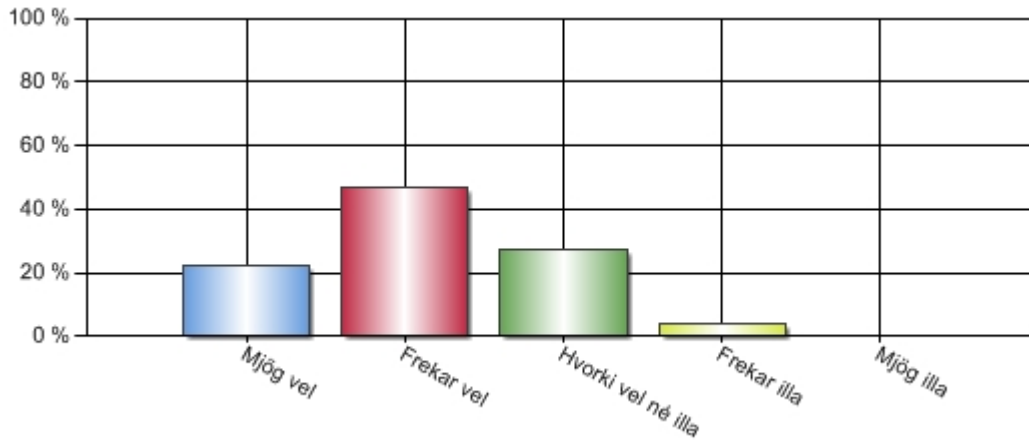
3. Telur þú að barnið þitt sé ánægt í lengdri viðveru?

Svar	Fjöldi	Hlutfall	Vikmörk hlutfalla
Mjög ánægt	27	32,93%	+/-10,17%
Frekar ánægt	37	45,12%	+/-10,77%
Hvorki ánægt né óánægt	14	17,07%	+/-8,14%
Frekar óánægt	4	4,88%	+/-4,66%
Mjög óánægt	0	0%	+/-0,00%
Alls	82	100%	



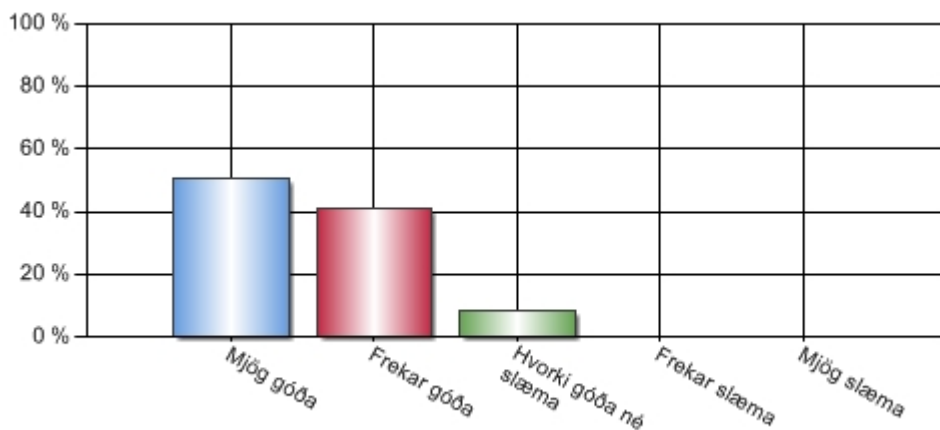
4. Hvernig líkar þér dagskrá lengdrar viðveru?

Svar	Fjöldi	Hlutfall	Vikmörk hlutfalla
Mjög vel	18	22,22%	+/-9,05%
Frekar vel	38	46,91%	+/-10,87%
Hvorki vel né illa	22	27,16%	+/-9,69%
Frekar illa	3	3,70%	+/-4,11%
Mjög illa	0	0%	+/-0,00%
Alls	81	100%	



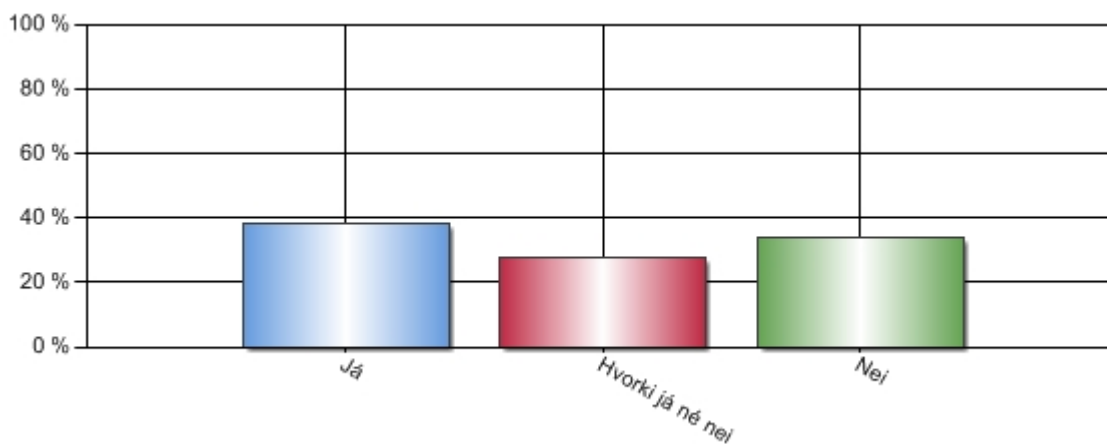
5. Hvernig telur þú framkomu og viðmót starfsfólks vera (gagnvart barni og foreldrum)?

Svar	Fjöldi	Hlutfall	Vikmörk hlutfalla
Mjög góða	42	50,60%	+/-10,76%
Frekar góða	34	40,96%	+/-10,58%
Hvorki góða né slæma	7	8,43%	+/-5,98%
Frekar slæma	0	0%	+/-0,00%
Mjög slæma	0	0%	+/-0,00%
Alls	83	100%	



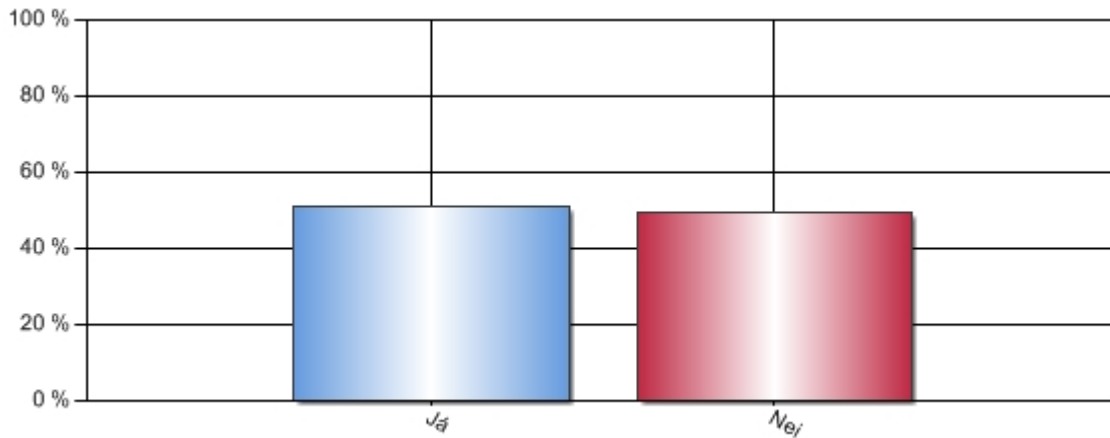
6. Finnst þér þú fá nægar upplýsingar um það sem að barnið þitt er að fást við í lengdri viðveru?

Svar	Fjöldi	Hlutfall	Vikmörk hlutfalla
Já	32	38,55%	+/-10,47%
Hvorki já né nei	23	27,71%	+/-9,63%
Nei	28	33,73%	+/-10,17%
Alls	83	100%	



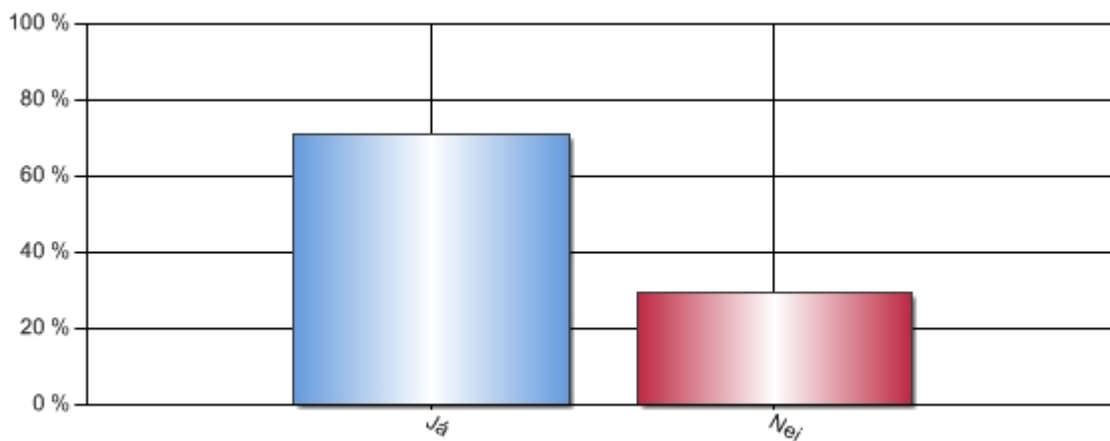
7. Hefur þú þörf fyrir gæslu í jóla- og páskafríi?

Svar	Fjöldi	Hlutfall	Vikmörk hlutfalla
Já	41	50,62%	+/-10,89%
Nei	40	49,38%	+/-10,89%
Alls	81	100%	



8. Hefur þú þörf fyrir gæslu á starfsdögum og í vetrarfríi?

Svar	Fjöldi	Hlutfall	Vikmörk hlutfalla
Já	58	70,73%	+/-9,85%
Nei	24	29,27%	+/-9,85%
Alls	82	100%	



9. Er eitthvað sem þú vilt koma á framfæri?

Svar	Fjöldi	Hlutfall	Vikmörk hlutfalla
Já	24	100,00%	+/-0,00%
Alls	24	100%	

Þar sem svör við þessari spurningu voru skrifleg og einhverjum tilvikum voru einstaklingar nafngreindir þá birtum þau ekki hér.

A. Töflur

Niðurstöður fyrir hverja spurningu eru birtar í töflum og gröfum. Texti spurningarinnar sést efst í töflunni. Í töflunni eru birtir allir svarmöguleikar ásamt fjölda þeirra sem velja hvern svarmöguleika, prósentutölur og vikmörk hlutfalla. Töflurnar sem birta samkeyrslu (greiningu) spurninga sýna heildarfjölda svarenda sem svara tiltekinni spurningu, sniðmengi svara eru þeir þátttakendur sem svara báðum spurningum, þ.e. þeirri sem verið er að greina og þeirri sem verið er að greina eftir. Niðurstöður útreikninganna má birta ýmist eða bæði sem prósentu- eða fjöldatölu.

B. Vikmörk hlutfalla

Til að meta gildi niðurstaða rétt þarf grundvallarskilning á vikmörkum hlutfalla. Vikmörk hlutfalla segja til um hversu nálægt rétt niðurstaða er með einhverri tiltekinni vissu. Sem stendur segir þessi tala okkur með 95% vissu að hlutfall svarenda liggja á útreiknuðu bili +/- vikmörkin (hlutfall svara getur auðvitað ekki orðið minna en 0% eða meira en 100%). Dæmi: sé hlutfall svarmöguleikans "mjög gott" 78% og vikmörkin 4,5%, er vitað með 95% vissu að hlutfallið liggur á bilinu, 73,5% - 82,5% (78% +/- 4,5%).

C. Gröf

Gröf í Outcome eru ýmist súlurit, kökurit eða línurit. Með þeim myndrænan hátt meta niðurstöður hverrar spurningar.